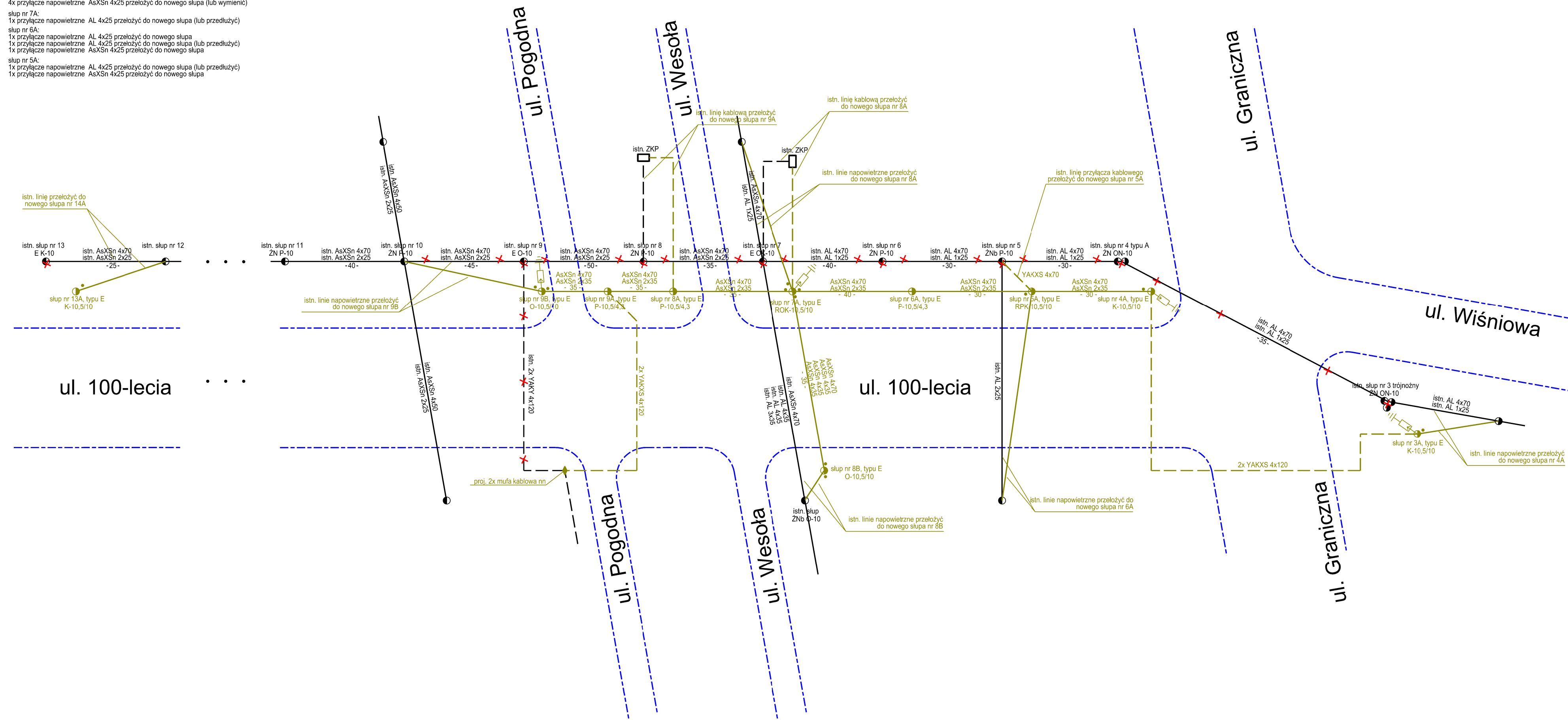


SPIS PRZYŁĄCZY NAPIĘTRZNYCH:

- slup nr 14A:
1x przyłącze napowietrzne AsXSn 4x25 przelozyc do nowego slupa
1x przyłącze napowietrzne AsXSn 4x25 przelozyc do nowego slupa (lub wymienic)
- slup nr 10A, 10B:
4x przyłącze napowietrzne AsXSn 4x25 przelozyc do nowego slupa (lub wymienic)
- slup nr 7A:
1x przyłącze napowietrzne AL 4x25 przelozyc do nowego slupa (lub przedluzyc)
- slup nr 6A:
1x przyłącze napowietrzne AL 4x25 przelozyc do nowego slupa
1x przyłącze napowietrzne AL 4x25 przelozyc do nowego slupa (lub przedluzyc)
1x przyłącze napowietrzne AsXSn 4x25 przelozyc do nowego slupa
- slup nr 5A:
1x przyłącze napowietrzne AL 4x25 przelozyc do nowego slupa (lub przedluzyc)
1x przyłącze napowietrzne AsXSn 4x25 przelozyc do nowego slupa



- UWAGI:**
- 1) na wszystkich słupach odgaleźnych należy zachowywać istniejące relacje, połączenia linii napowietrznych nn.
 - 2) projekt przebudowy linii napowietrznych i kablowych ma za zadanie odtworzenie istniejących połączeń w sposób niekolidujący z proj. układem drogowym. W przypadku gdyby istniejąca długość przyłączy lub linii napowietrznych nie pozwalała na ich przepięcie należy:
- przyłącza typu AL przedłużyć
- przyłącza typu AsXSn wymienić na
- przyłącza typu YAKXS przedłużyć
 - 3) Wszyscy dotychczasowi odbiorcy po wykonaniu przebudowy muszą być nadal zasilani z sieci operatora
 - 4) roboty budowlane skoordynować z innymi branżami
 - 5) Na nowoprojektowanych słupach należy zamontować nowe oprawy oświetleniowe sodowe wysokoprężne 150W montowane na wysokościach 1m.

LEGENDA:

✗	demontaż	—	proj. linia napowietrzna
⊗	istn. slup typu A	—	proj. linia kablowa
⊙	istn. slup pojedynczy	●	naciąg na proj. słupie
—	istn. linia napowietrzna	◆	proj. mufa kablowa
—	istn. linia kablowa	— —	proj. odgromnik z uziemieniem
⊕	istn. oprawa oświetleniowa	⊙	slup nr xx, typu E funkcja-wys/sila

<p>INWESTOR:</p> <p>Zarząd Powiatu Wołomińskiego ul. Prądyńskiego 3 05-200 Wołomin</p>		<p>JEDNOSTKA PROJEKTOWANIA:</p> <p>Flotr Szydłowski ul. Dziedzickiego 32 21-500 Biała Podlaska tel. 506-426-712 e-mail: biuro@tmpprojekt.pl</p>	
<p>NAZWA OBIEKTU BUDOWLANEGO:</p> <p>ROZBUDOWA DROGI POWIATOWEJ NR 4312W NA ODCINKU OD PRZEJAZDU PKP W DUCZKACH DO RONDA W ZAGOŚCIŃCU NA POŁĄCZENIU UL. 100-LECIA, PODMIEJSKIEJ, SZKOLNEJ</p>			
<p>ADRES:</p> <p>woj. mazowieckie, powiat wołomiński, gm. Wołomin</p>			
<p>STADIUM:</p> <p>PROJEKT BUDOWLANY</p>		<p>BRANŻA:</p> <p>ELEKTROENERGETYCZNA</p>	
<p>TYTUŁ RYSUNKU:</p> <p>Schemat przebudowy na ul. 100-lecia</p>			<p>SKALA:</p> <p>szkic rys.</p>
STANOWISKO:	IMIĘ I NAZWISKO:	SPECJALNOŚĆ:	NR UPRAWNIENI:
Projektant	mgr inż. Norbert Więsek	elektroenergetyczna	MAZ/0273/POOE/14
Sprawdzający	mgr inż. Dominik Piesik	elektroenergetyczna	POM/0184/POOE/14
DATA:	LISTOPAD 2016		NR RYSUNKU:
			3.2